

Retrouver toutes les infos
développement durable sur :



www.rhodia.com/fr/sustainability



www.rhodiascope.com



Document de référence
Chapitre 3
(Téléchargeable sur
[www.rhodia.com/fr/
sustainability/
publications/](http://www.rhodia.com/fr/sustainability/publications/))

Rhodia
Direction du développement durable
110, Esplanade Charles-de-Gaulle
F- 92931 Paris la Défense Cedex
Tél. : +33 (0)1 53 56 64 50



Imprimé sur papier X-PER des papeteries
Fedrigoni certifié FSC (Forest Stewardship
Council) garantissant un papier issu
de forêts gérées durablement.



Chemistry is our world, Responsibility is our way

Rhodia Way”

“The way we do business



NOTRE DÉMARCHE
**DÉVELOPPEMENT
DURABLE**

2011

Chimiste, leader dans ses métiers, Rhodia est un groupe industriel international, résolument engagé dans le Développement Durable. Le Groupe met la recherche de l'excellence opérationnelle et sa capacité d'innovation au service de la performance de ses clients. Rhodia est partenaire des grands acteurs des marchés de l'automobile, de l'électronique, de la parfumerie, de la santé, de la beauté, de la détergence, des produits industriels et de grande consommation. Fier de contribuer par ses solutions aux progrès des autres secteurs industriels, Rhodia développe ses activités dans le respect de ses parties prenantes. Cet engagement structurant conduit le Groupe à une vigilance permanente pour améliorer ses pratiques en matière de Développement Durable.

RHODIA GROUPE

CHIFFRES CLÉS

CA

5 226 M€

Effectifs

14 000

EBITDA

905 M€

Nombre de sites

65

Résultat net part du Groupe

259 M€

R&D

5 pôles

de Recherche

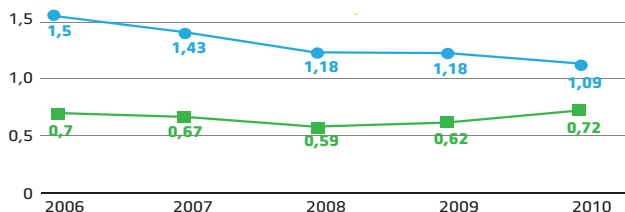
(US, Brésil, France, Chine)

LE DÉVELOPPEMENT DURABLE EN CHIFFRES

NOS CLIENTS réalisé avec des produits répondant aux enjeux de développement durable des clients.
32 % du CA

NOS COLLABORATEURS

- Formation : 32 heures en moyenne par salarié en 2010, soit **+ 18 %** par rapport à 2009.
- Sécurité au travail pour tout personnel Rhodia ou extérieurs travaillant sur un site*.



■ **TF1 Global** Nombre d'accidents survenus par million d'heures de travail aboutissant à un arrêt de travail.

● **TF2 Global** Nombre d'accidents survenus par million d'heures de travail aboutissant ou non à un arrêt de travail.

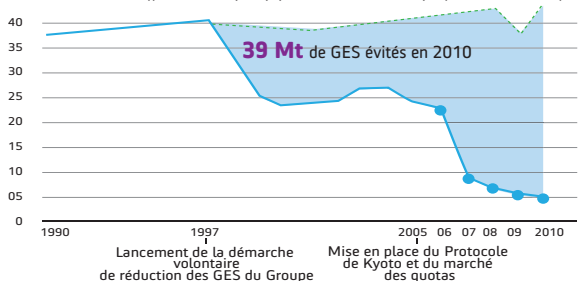
*Étude Ernst & Young - février 2009 d'après les données publiées par les entreprises

Rhodia se place dans les meilleurs mondiaux de la chimie pour la sécurité au travail, et ce depuis cinq ans.

Le Groupe maintient une dynamique d'amélioration continue. Objectif pour les 5 prochaines années : un **TF2** global en dessous de 1 accident par million d'heures travaillées.

NOTRE EMPREINTE ENVIRONNEMENTALE

Emissions de Gaz à Effet de Serre (GES) (en millions de tonnes) à périmètre historique



80 % de réduction d'émissions de GES entre 2005 et 2010.

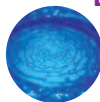
Cette performance est liée aux investissements réalisés en 2006 sur les différents sites en Corée du Sud, et au Brésil, puis en France. Depuis 2007 ces installations ont permis au Groupe de monétiser environ 13,5 Mt de CER par an.



AIR

42 %

de réduction d'émission des gaz responsables de l'acidification de l'air (SO_x+NO_x) entre 2005 et 2010



EAU

+ de **800 millions** de m³ d'eau recyclée



SOL

70 %

des déchets incinérés par Rhodia en 2010 l'ont été avec valorisation thermique.

DES ENGAGEMENTS VOLONTAIRES TRADUISANT L'AMBITION DE RHODIA

Chimiste responsable, Rhodia adhère aux initiatives prises par le secteur et le milieu industriel visant à développer des pratiques responsables pour réduire l'impact de ses activités.



Global Compact

En adhérant au Pacte mondial de l'ONU en 2003, Rhodia s'engage à promouvoir et faire respecter dix grands principes recouvrant les droits de l'Homme, les droits du travail, le respect de l'environnement et la lutte contre la corruption.

À savoir

Le Pacte mondial ou Global compact a été initié en 1999 par Kofi Annan, alors Secrétaire général des Nations Unies. Adhérer au Pacte Mondial, c'est partager la conviction que des pratiques commerciales fondées sur un certain nombre de principes universellement reconnus contribueront à l'émergence d'un marché mondial plus stable, plus équitable, plus ouvert et au développement de sociétés prospères et dynamiques.

www.unglobalcompact.org

À savoir

Responsible Care® est une initiative de l'industrie chimique mondiale, visant à l'amélioration continue de la manipulation en sécurité des produits, de leur développement à l'utilisation finale. Lancé en 1987, Responsible Care® est aujourd'hui à l'œuvre dans 53 pays, allant bien au-delà des exigences légales de la plupart d'entre eux. En 2006, une Charte mondiale - Responsible Care® Global Charter - renforce ce programme avec des exigences accrues en matière de gestion du cycle de vie des produits et d'information des parties prenantes.



Responsible Care

En souscrivant à Responsible Care® dès 1987, Rhodia s'engage à améliorer ses performances en matière de santé, sécurité et de protection de l'environnement par l'application des principes de la Charte mondiale.

www.icca-chem.org



ICEM

En 2005, Rhodia a conclu un accord mondial de Responsabilité Sociale et Environnementale (RSE) avec la fédération syndicale internationale des salariés du secteur (ICEM). Démarche unique dans le monde de la chimie, cet accord traduit la volonté de Rhodia de faire respecter partout dans le monde les droits sociaux fondamentaux et les standards sociaux d'hygiène, environnement et sécurité du Groupe. Ce texte s'applique à tous les collaborateurs, dans les 80 pays où le Groupe est implanté.

À savoir

Chaque année une mission d'évaluation est réalisée sur un site Rhodia choisi par l'ICEM permettant de vérifier sur le terrain les engagements pris par le Groupe. Ces missions ont été menées en Chine, au Brésil, aux États-Unis et en Corée du Sud, et un bilan annuel est présenté à une instance extra-nationale, représentative des salariés du Groupe (Comité d'Entreprise Européen). Renouvelé en 2008 puis en février 2011 pour une durée de 5 ans, l'accord a été à chaque fois renforcé. Ainsi Rhodia et l'ICEM qui placent l'un et l'autre la sécurité des salariés au cœur des priorités, ont mis en place une nouvelle Instance Sécurité Monde (Global Safety Panel) commune afin d'élargir le dialogue à la politique de sécurité du Groupe au niveau mondial.

www.rhodia.com/en/sustainability
www.icem.org



La logique de l'accord est celle d'un dialogue ouvert et permanent”

Jean-Pierre CLAMADIEU,
Président-Directeur Général
de Rhodia



Le fait que Rhodia soit le seul Groupe chimiste à avoir signé un accord mondial avec nous traduit sa disponibilité et son ouverture”

Manfred Warda,
Secrétaire général de l'ICEM

RHODIA S'ENGAGE POUR UNE CHIMIE DURABLE



Rhodia est un acteur central dans ce pôle de compétitivité international qui conjugue chimie et environnement
www.axelera.org



Rhodia est membre de cette plateforme technologique européenne pour la chimie durable
www.suschem.org



Rhodia est un des membres fondateurs de cette association qui vise à développer la chimie du végétal en Europe
www.chimieduvegetal.com

RHODIA WAY, UN RÉFÉRENTIEL DE PRATIQUES QUI GUIDE NOTRE RESPONSABILITÉ



6 parties prenantes

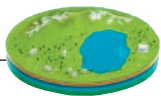
21 engagements déclinés en **44** bonnes pratiques.



Traduire nos engagements RSE dans nos relations avec les clients
Innover en intégrant la RSE
Maîtriser les risques liés aux produits



Garantir la santé et la sécurité des collaborateurs
Développer l'employabilité
Assurer un dialogue social riche et équilibré
Veiller à la diversité



Promouvoir la gestion environnementale
Préserver les ressources naturelles
Limiter les impacts sur l'environnement, préserver la biodiversité



Générer de la valeur de façon responsable
Gérer globalement les risques
Assurer la diffusion et le respect des bonnes pratiques de gestion et de gouvernance
Communiquer de façon transparente



Définir les pré-requis RSE et les intégrer dans le processus de sélection des fournisseurs
Évaluer la performance des acheteurs en matière de RSE
Gérer et évaluer les fournisseurs, optimiser les relations



Maîtriser les risques liés à la présence des entités sur leur territoire
Assurer une intégration durable des entités au sein de leurs territoires
Maîtriser les risques de la chaîne logistique

Le développement durable, une valeur partagée

L'organisation du Groupe, qui favorise une autonomie accrue des Entreprises, a permis en 2011 de franchir une nouvelle étape dans la démarche de développement durable, en inscrivant la politique de responsabilité comme un élément de motivation dans les politiques de rémunération.

Ainsi, le bonus des 3 000 cadres du Groupe est corrélé à hauteur de 10 % aux objectifs de responsabilité sociale et environnementale définis par leur entité.

L'identité de chimiste responsable est aujourd'hui un élément déterminant de la personnalité de Rhodia, partagée par l'ensemble des salariés du Groupe.

Un pilotage assuré par des experts relais

Le pilotage de Rhodia Way s'appuie sur un réseau mondial de 120 salariés, champions et correspondants, qui assurent le bon déploiement de la démarche au sein de leur Entreprise et Fonction. À l'écoute des parties prenantes et pilotes de la démarche pour le Groupe, la Direction Développement Durable coordonne ce réseau et rapporte directement au Président-Directeur Général.

UNE DÉMARCHE INTÉGRÉE AUX PROCESSUS CLÉS DU GROUPE

La démarche Rhodia Way inscrit dans nos processus managériaux notre volonté de réduire à tous les niveaux l'impact et l'empreinte de nos activités, et plus largement notre Responsabilité Sociale et Environnementale.



Clients

Une responsabilité en œuvre dès le stade projet

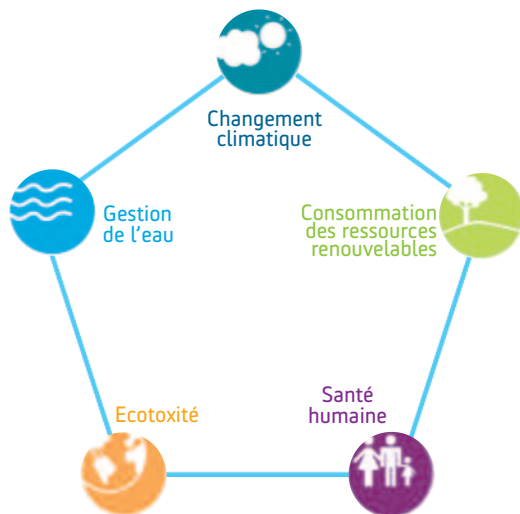
La démarche d'analyse de cycle de vie économique, environnemental, ou d'empreinte carbone consiste à évaluer dès la conception de l'innovation ce que sera l'impact et le bilan économique et environnemental de cette innovation, une fois introduite dans les usines du Groupe ou chez les clients. Si l'analyse montre une dégradation de l'impact environnemental et humain, le projet est arrêté.

Nombre de substances CMR mises sur le marché

2010 : **7***
soit **65 %**
de moins qu'en **2004**

* Toutes ces substances ont fait l'objet d'une étude de substitution et de maîtrise des risques chez les clients

Rhodia place la préservation de la santé humaine et de l'environnement au cœur de ses projets d'innovation et de ses processus.



À savoir

Une démarche mondiale volontaire de limitation des CMR

Le Groupe a développé, pour ses substances CMR (Cancérogènes, Mutagènes et Toxiques pour la Reproduction), des procédures* internes dont le périmètre, mondial, s'étend au-delà du périmètre européen de REACH.

Dès 2004, le Groupe procédait à l'inventaire mondial exhaustif des CMR vendues. Suite à cette première étape, Rhodia a mis en place, en 2006, une recherche systématique de produits de substitution et une gestion des risques inhérents à ses produits CMR.

* Tous produits mis sur le marché, CMR 1, 2 de l'Union européenne et groupes 1 et 2A selon la classification du CIRC (Centre International de Recherche sur le Cancer)



Fournisseurs

Développer des relations responsables et durables avec les fournisseurs

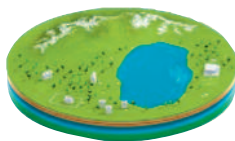
Rhodia développe des relations durables et responsables avec ses fournisseurs par des actions d'information, d'échanges, de formation, d'évaluation et d'innovations, conformes aux principes de responsabilité sociale et environnementales établis par Rhodia Way. Lors des appels d'offres, les fournisseurs sont évalués et sélectionnés selon la même méthodologie dans toutes les zones géographiques. Une note RSE s'appuyant sur 5 critères (compétitivité, qualité et sécurité, risques produits et services, innovation et relation stratégique) est ainsi définie.

Charte Relations
inter-entreprises

Rhodia fait partie des 22 premières entreprises qui ont signé la charte des bonnes pratiques le 11 février 2010 à Bercy sous l'égide de Madame Christine Lagarde, ministre français de l'Économie, de l'Industrie et de l'Emploi. Cette charte est un engagement volontaire pour des relations responsables et durables dans une démarche de progrès vis-à-vis des fournisseurs.

Environnement

Un système de management proche de l'excellence



Rhodia a mis en place une politique de progrès continu en matière d'hygiène, de sécurité des personnes et des biens, d'environnement, de transport, de sûreté et de sécurité produit, qui repose sur un système de management déployé mondialement. Ce système de management spécifique à Rhodia a été certifié* conforme au référentiel OHSAS 18001 portant sur la sécurité des personnes et, pour l'environnement, à la norme ISO 14001.

* en 2005 par le cabinet DP2i

97 %
des sites audités
selon le référentiel
de management hygiène,
sécurité et environnement
en 2010

UN VECTEUR DE CROISSANCE RESPONSABLE



Le développement durable est à la fois un faisceau d'exigences nécessaires et de vastes opportunités de marché. La combinaison entre la responsabilité et la performance fait du développement durable un levier de croissance pérenne et soutenable. Aujourd'hui, près du tiers de nos ventes est déjà réalisé avec des produits répondant aux enjeux de développement durable, une proportion qui augmente d'année en année."

Jacques Khélif,
Directeur Développement Durable
de Rhodia

21 %

du CA réalisé avec des produits
de moins de 5 ans

Les solvants se mettent au vert

Lancement d'Augéo

En 2010, le Groupe a élargi sa gamme de solvants bio-sourcés et biodégradables Augéo™, pour répondre aux besoins respectifs des marchés des revêtements et du nettoyage industriel.

La gamme Augéo™ est fabriquée à partir de glycérine, matière première renouvelable dérivée de la production de biodiesel. Ses performances la destinent à se substituer aux solvants traditionnels.

Le tensioactif Rhodapex® ESB NAT issu de la canne à sucre, offre des propriétés nettoyantes équivalentes aux produits similaires, avec un bilan carbone plus favorable.



Automobile et environnement font bon ménage

Les plastiques techniques de rhodia

Lancée en 2010, la gamme Fuel'In by Technyl® apporte des perspectives nouvelles dans le domaine du stockage et du transport des carburants. Son utilisation permet de réduire jusqu'à 30 % le poids des pièces finies sans aucune perte de leurs propriétés de sécurité.

Offrir des solutions de mobilité durable aux constructeurs automobiles est la priorité de Rhodia. Sur ce marché, 100 % des développements du Groupe sont consacrés à cet enjeu avec, en particulier, comme objectifs de réduire de la consommation de carburant et de diminuer les émissions de CO₂.

Rhodia investit dans le photovoltaïque



La start-up Eight 19

En investissant dans des start-up porteuses de hautes technologies, Rhodia veut développer son potentiel d'innovation et s'ouvrir un accès à des expertises nouvelles. Eight19 développe une technologie photovoltaïque organique à la base de capteurs solaires imprimés. Cette technologie d'avenir apparaît comme un relais de croissance sur le marché du photovoltaïque, lui-même voué à une très forte expansion. Cette start-up a été créée par Sir Richard Friend, lauréat du prix Rhodia Pierre-Gilles De Gennes 2008.



Prix de l'innovation en chimie en faveur du développement durable

Rhodia a reçu le **Prix Pierre Potier**

2011 pour Eolys PowerflexTM.

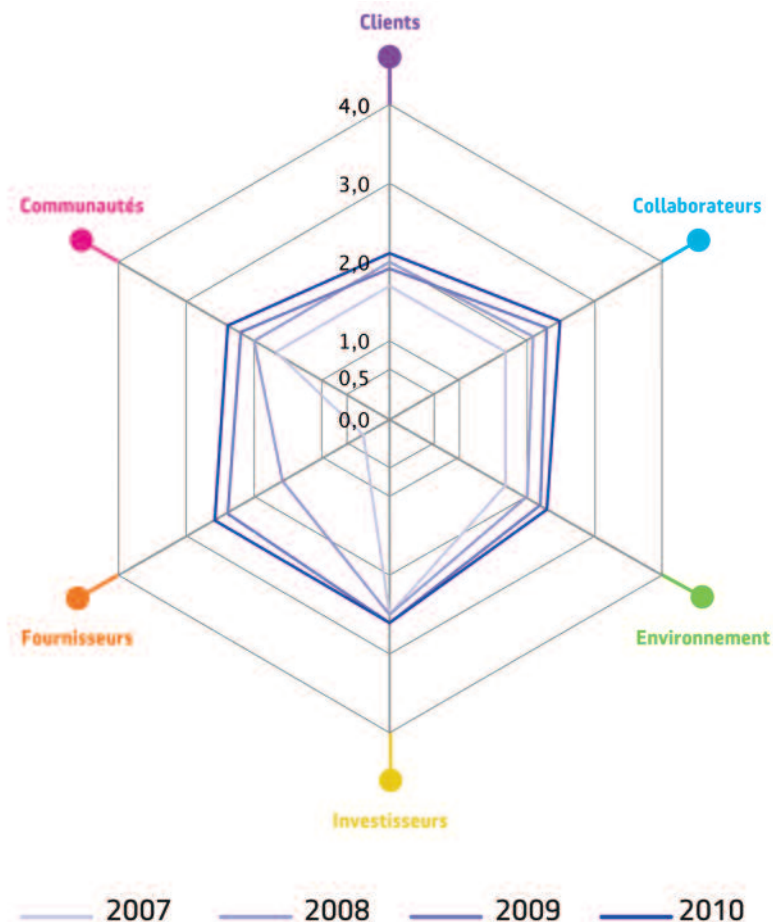
Additif catalytique pour filtres à particules lancé en décembre 2009, il permet d'aider

les constructeurs automobiles à réduire l'impact de leurs véhicules sur l'environnement. Ajouté

au carburant diesel (ou biodiesel), le filtre à particule d'une voiture fonctionne de façon fiable et efficace. Cette technologie, d'ores et déjà utilisée par 1,5 million de véhicules diesel en Europe, permet d'éliminer plus de 99 % des particules émises. Le procédé de production mis en œuvre permet également de diminuer de 35 % la consommation énergétique et de valoriser la totalité des co-produits. Associé à un détergent, les performances du moteur sont préservées tout au long de la vie du véhicule et les émissions de CO₂ produites lors de la régénération du filtre sont réduites de 4 %.

BILAN 2010

Maturité de la démarche Développement Durable



Pour la quatrième année consécutive, les entités du Groupe ont évalué leurs pratiques selon le référentiel Rhodia Way®.

Des sites industriels aux Entreprises, en passant par les centres de recherche, les directions fonctionnelles achats, finances, juridique et les affaires publiques, en 2010, l'ensemble des entités du Groupe ont évalué leurs pratiques en matière de responsabilité sociale et environnementale. L'objectif de cette démarche est d'amener chaque entité à se situer par rapport aux objectifs Rhodia Way®, puis de définir un plan de progrès.

RHODIA WAY AWARDS, LES TROPHÉES DU DÉVELOPPEMENT DURABLE

Rhodia Way
Awards

Créés en 2008, les Trophées Rhodia Way ont pour objectif de valoriser les meilleures pratiques du terrain allant dans le sens des engagements inscrits dans Rhodia Way.

Les prix

Parties prenantes	Projets et réalisations primés
Clients	Oxyde d'éthylène pour SLES bio-sourcé Rhodia propose à ses clients de l'oxyde d'éthylène extrait d'une matière première végétale, la canne à sucre, qui se substitue ainsi au pétrole
Collaborateurs	Démarche d'amélioration continue Sur le site de Chalampé (France), la démarche d'amélioration continue implique l'ensemble du personnel sur des actions (sécurité, conditions de travail, consommations)
Environnement	Réduction des pertes d'acétones Les équipes du site de Serpukhov (Russie) ont lancé avec succès un programme de réduction des pertes d'acétone dans l'air
Investisseurs	Bilan carbone des sites de production français Des évaluations de l'empreinte environnementale ont été effectuées sur tous les sites français afin d'optimiser leurs émissions directes et indirectes
Fournisseurs	Évaluation RSE des fournisseurs en asie La Direction Achats a déployé auprès de ses fournisseurs asiatiques un programme de formation aux enjeux du Développement Durable
Communautés	Insertion de travailleurs handicapés Les Ressources Humaines au Brésil mettent en œuvres depuis deux ans un programme d'intérogation de travailleurs handicapés sur des postes d'usine

Bilan 2010

240
projets présentés

2 000
collaborateurs
impliqués

107
projets
présélectionnés

6
primés

UNE PERFORMANCE RECONNUE EN MATIÈRE DE DÉVELOPPEMENT DURABLE

Soucieux d'établir la rigueur de sa démarche, Rhodia a souhaité que des organismes extérieurs en valident la pertinence. Depuis le lancement de Rhodia Way en 2007, Rhodia répond ainsi aux questionnaires d'agences de notation extra financière. Elles évaluent les sociétés cotées selon leur performance en matière de responsabilité sociale et environnementale, et classent les meilleures dans un indice boursier qui les valorisent auprès d'investisseurs institutionnels.



Pour la 3^{ème} année consécutive, Rhodia est reconnu par le Dow Jones Sustainability Index (DJSI World) comme l'un des chimistes mondiaux les plus performants en matière de responsabilité sociale et environnementale.

Le Dow Jones Sustainability Index, premier indice extra-financier évalue chaque année la performance des **2 500 premières capitalisations mondiales** en matière de développement durable. Seules les **250 entreprises** les plus performantes deviennent membres de l'indice. Sur les **90 entreprises chimiques** évaluées, neuf d'entre elles dont Rhodia ont été retenues.

En inscrivant très tôt la responsabilité au cœur de ses processus managériaux, Rhodia a su mobiliser au fil des années l'ensemble de ses collaborateurs dans une démarche de progrès qui a progressivement touché tous les aspects du développement durable. Véritable référence de comportement au quotidien, la recherche pour un développement plus durable est également considéré par le management du Groupe comme source d'innovation et comme un axe clé de sa stratégie de croissance.

Ethibel Sustainability Index Excellence



Rhodia est inclus dans l'**Ethibel Excellence Index®**. Cet indice boursier est composé d'environ **280 valeurs d'entreprises cotées d'Europe**, Amérique du Nord et Asie Pacifique. Il s'agit des entreprises présentant, sur la base des ratings de VIGEO, des performances au dessus de la moyenne en matière de responsabilité sociale et environnementale, et respectant les critères éthiques établis par l'organisation indépendante Forum Ethibel.





RHODIA S.A. est inclus dans l'indice ASPI EUROZONE®

composé des **120 entreprises cotées de la zone Euro** présentant les meilleures performances sociales et environnementales. Les valeurs sont sélectionnées sur la base des notations de VIGEO.



En 2010, Rhodia a investi
61,7 millions d'euros

50 %
pour la sécurité et l'hygiène

50 %
pour l'environnement

Carbon Disclosure Project



CARBON
DISCLOSURE
PROJECT

Organisation indépendante à but non lucratif, le CDP a pour objectif de créer une relation entre investisseurs et entreprises. Il valorise à travers des analyses et publications les groupes au niveau mondial qui prennent en compte les implications du changement climatique dans leur mode de gestion. Rhodia leur présente chaque année le bilan de ses activités intégrant la prise en compte du changement climatique dans son mode de gestion.
